



3.6. POINTS DE VUE SUPPLÉMENTAIRES

POINTS DE VUE PRÉSENTÉS

N°	Distance à l'éolienne la plus proche	Orientation	Commune	Enjeu(x)	Description
59	7,8 km	N	Beaumont-du-Gâtinais	Impacts cumulés	Vue sur les parcs éoliens du Bois Regnier et de Bordeaux-en-Gâtinais et Auxy
60	10,5 km	N	Bromeilles	Impacts cumulés	Vue sur le parc éolien du Gâtinais 2
61	10,8 km	NO	Boynes	Impacts cumulés	Vue sur le parc éolien de Barville-en-Gâtinais et Egry

59

Vue sur les parcs éoliens du Bois Regnier et de Bordeaux-en-Gâtinais et Auxy

nord

X	Y	Z	Date et heure	Focale	Azimut central de prise de vue
664905	6782187		04/09/2020 - 8h52	50	153°

Impacts cumulés

Hauteur des mâts	Diamètre des rotors	Distance à l'éolienne du projet la plus proche	Distance à l'éolienne du projet la plus éloignée
91 m à 106 m	117 m	E01 : 7.8 km	E07 : 9 km

À proximité de Villeneuve, la vue est large et dégagée. À gauche, les boisements viennent constituer l'horizon. À droite, les habitations de Villeneuve constituent le troisième plan.

Le parc éolien du Gâtinais est visible sur l'extrémité gauche du panorama. À droite, 3 parcs éoliens sont visibles, dont les 2 parcs en instruction de Bordeaux-en-Gâtinais et Auxy et du Bois Regnier, les plus proches du point de vue.

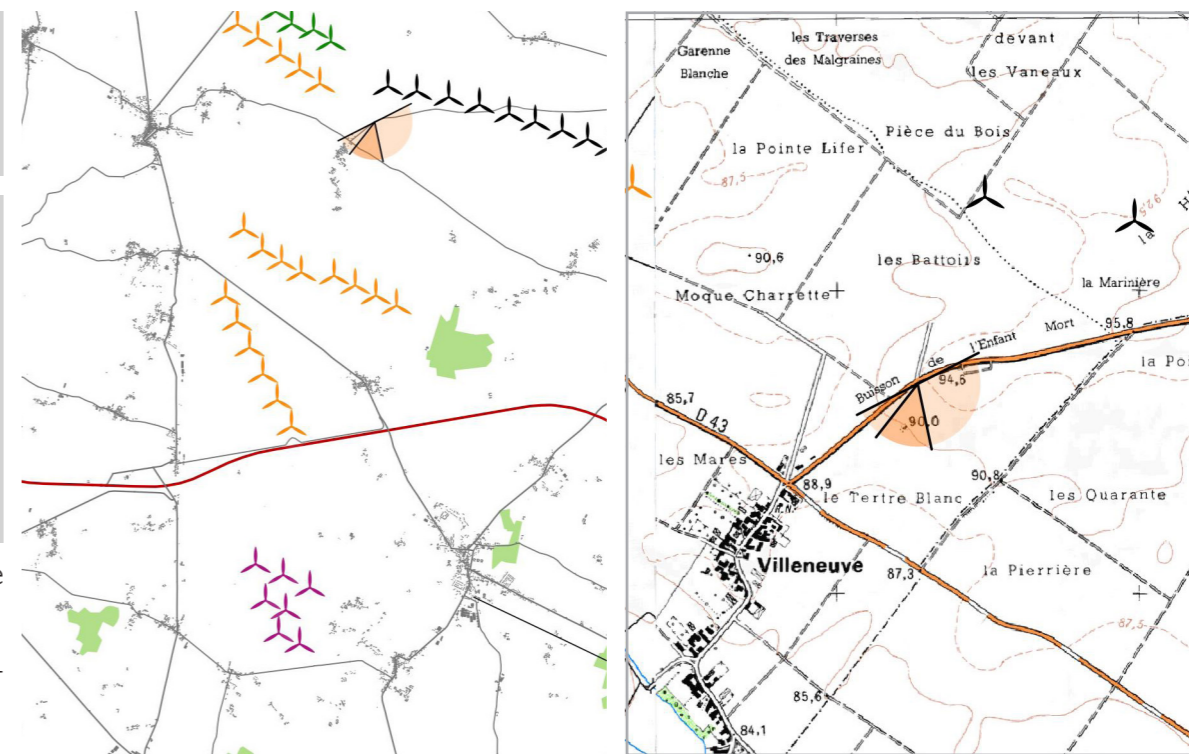


Fig.229: Vue panoramique initiale (180°)



Fig.230: Photomontage panoramique (180°)

Portion du panoramique correspondant à la vue réelle page suivante

L'ensemble du projet est visible. La taille perçue des machines est cohérente avec le paysage en place, sans effet de surplomb.

La ferme éolienne des Terres Chaudes s'insère au sein de l'emprise du parc éolien de Bordeaux-en-Gâtinais et Auxy, sans l'augmenter. La lisibilité des 2 parcs en avant plan n'est pas modifiée par le projet. Les impacts cumulés sont faibles.

7 éoliennes visibles

Impacts cumulés faibles

168°

193°

218°



Fig.231 : Photomontage (champ horizontal : 50°; distance de lecture 45 cm)

60

Vue sur le parc éolien du Gâtinais 2

nord

X	Y	Z	Date et heure	Focale	Azimut central de prise de vue
663323	6785144		04/09/2020 - 8h28	50	182°

Impacts cumulés

Hauteur des mâts	Diamètre des rotors	Distance à l'éolienne du projet la plus proche	Distance à l'éolienne du projet la plus éloignée
91 m à 106 m	117 m	E01 : 10.5 km	E07 : 11.9 km

Ce point de vue réalisé depuis la D403 en direction de Beaumont-du-Gâtinais est situé juste devant le parc éolien du Gâtinais 2, prolongement du parc éolien du Gâtinais déjà construit.

Au centre de la vue, le regard ne rencontre quasiment aucun obstacle hormis les éoliennes. À droite, l'horizon est marqué par des boisements.

6 parcs éoliens sont perceptibles depuis ce point de vue.

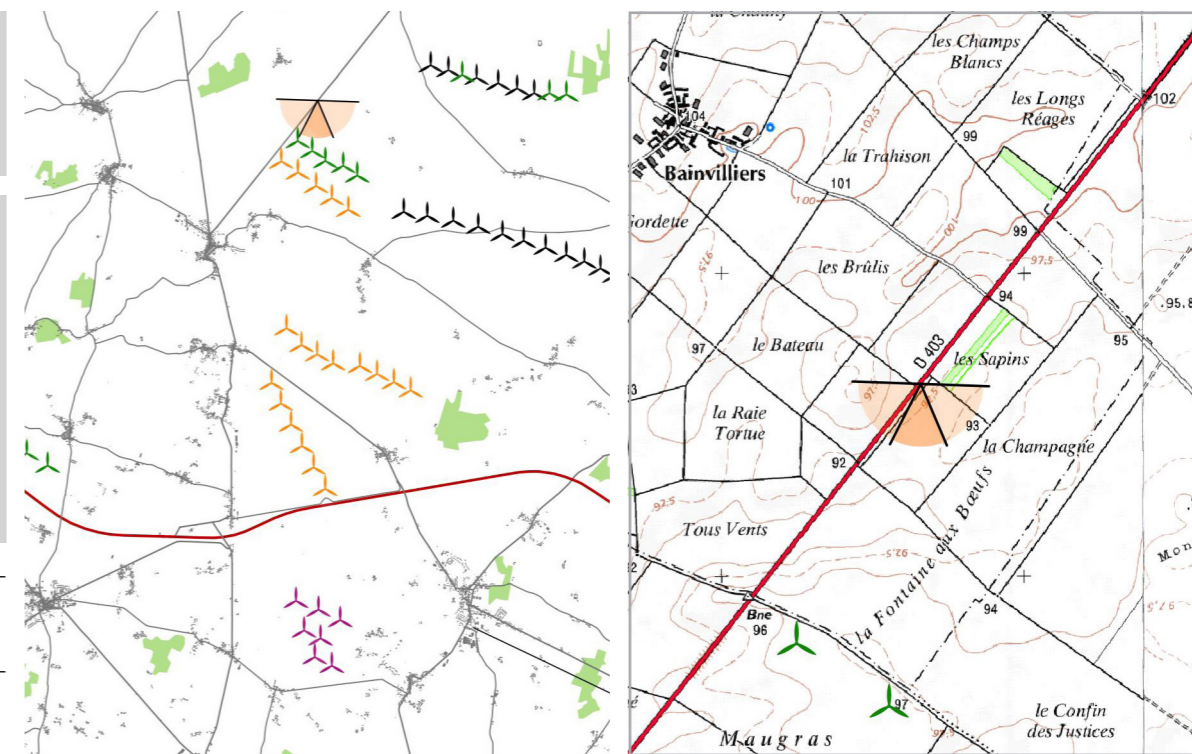


Fig.232: Vue panoramique initiale (180°)

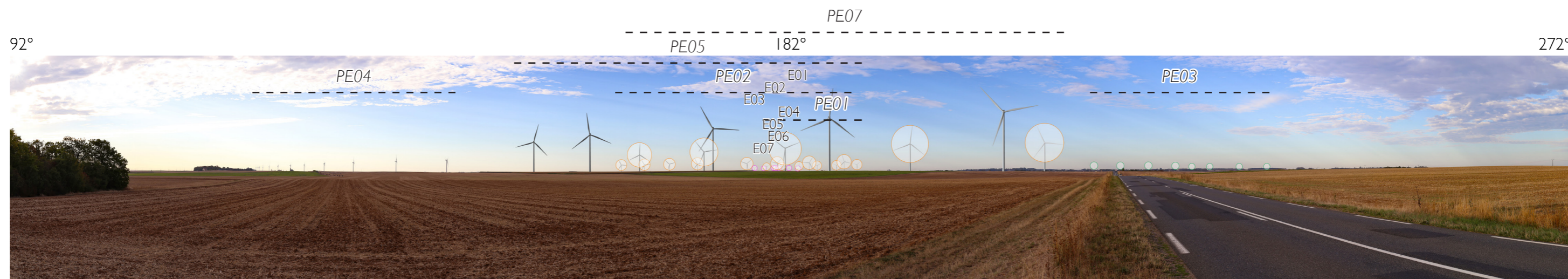


Fig.233: Photomontage panoramique (180°)

Portion du panoramique correspondant à la vue réelle page suivante

Les 7 éoliennes du projet sont visibles au-dessus de l'horizon. La taille perçue de ces éoliennes est cohérente avec le paysage en place, notamment avec la taille perçue des boisements sur l'horizon à droite.

L'ensemble du projet s'insère dans l'emprise des parcs éoliens accordés et en instruction, sans en modifier la lisibilité. Les impacts cumulés sont faibles.

7 éoliennes visibles

Impacts cumulés faibles



Fig.234: Photomontage (champ horizontal : 50°; distance de lecture 45 cm)

61

Vue sur le parc éolien de Barville-en-Gâtinais et Égry

nord-ouest

X	Y	Z	Date et heure	Focale	Azimut central de prise de vue
653341	6779778		04/09/2020 - 16h10	50	126°

Impacts cumulés

Hauteur des mâts	Diamètre des rotors	Distance à l'éolienne du projet la plus proche	Distance à l'éolienne du projet la plus éloignée
91 m à 106 m	117 m	E01 : 10.8 km	E07 : 12.2 km

Ce point de vue a été réalisé en sortie de Boynes, en direction du parc éolien de Barville-en-Gâtinais et Égry.

À gauche, la vue est dégagée avec un horizon boisé. À droite, le paysage est marqué par la présence de plusieurs lignes haute-tension, notamment celle dans l'axe de la vue.

Les 7 parcs éoliens recensés sur le territoire d'étude sont visibles depuis ce point de vue.

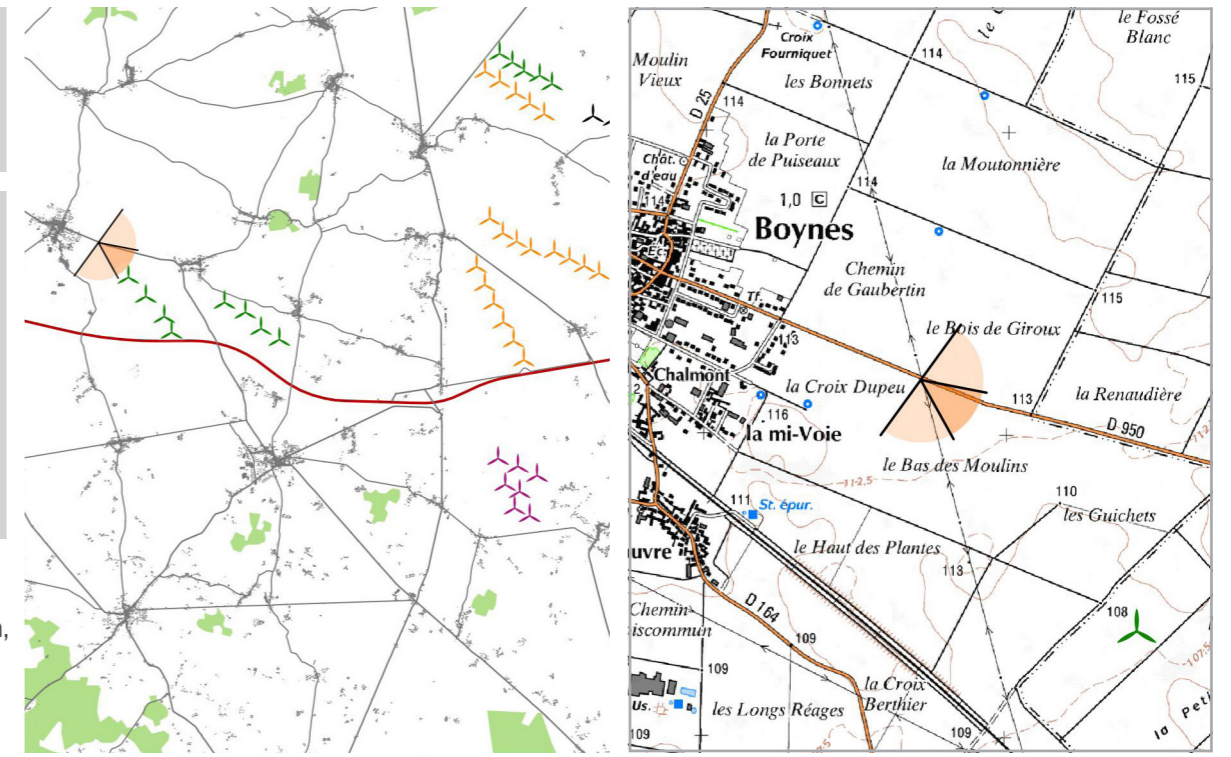


Fig.235 : Vue panoramique initiale (180°)



Fig.236 : Photomontage panoramique (180°)

Portion du panoramique correspondant à la vue réelle page suivante

Les 7 éoliennes du projet sont visibles depuis ce point de vue. Leurs rotors apparaissent au-dessus des boisements qui constituent l'horizon, sans les surplomber.
Le projet s'insère entre les 2 lignes du parc éolien de Barville-en-Gâtinais et Égry, sans en modifier la lisibilité. Les impacts cumulés entre le projet et ce parc sont faibles.

7 éoliennes visibles

Impacts cumulés faibles



Fig.237 : Photomontage (champ horizontal : 50° ; distance de lecture 45 cm)



CHAPITRE 4 : ANALYSE DES AUTRES IMPACTS DU PROJET

- 4.1. Analyse des effets visuels liés au chantier
- 4.2. Analyse des effets visuels liés aux infrastructures entourant le projet
- 4.3. Analyse des impacts cumulés avec les autres projets ayant reçu un avis de l'autorité environnementale

